

■お部屋・設備のご案内

入浴用機器



体を起こすことが難しい方でも、
寝たまの姿勢で入浴が可能です

特別個室



〈特室〉38,500円(税込)/日
設備:応接室・浴室・トイレ・冷蔵庫・テレビ
インターネット利用可 家族付添室

有料個室 A1・A2



〈A1〉10,180円(税込)/日
〈A2〉9,680円(税込)/日
設備:シャワー・トイレ・冷蔵庫・テレビ
インターネット利用可

有料個室 B



〈B〉9,080円(税込)/日
設備:トイレ・冷蔵庫・テレビ
インターネット利用可

多床室(4人部屋)

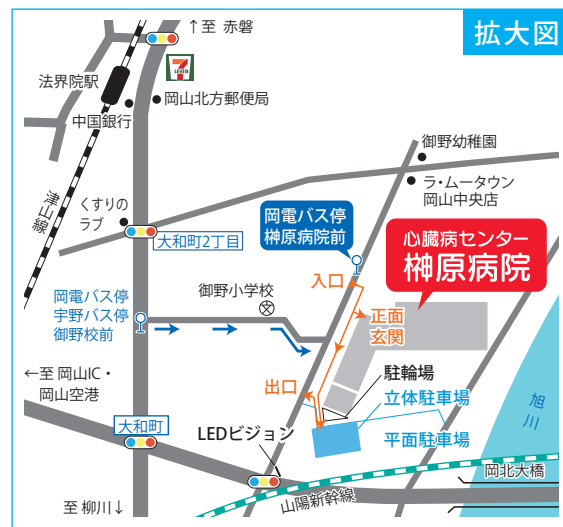


大部屋 無料
設備:共用トイレ・冷蔵庫・
テレビ

ときどき入院 ほぼ在宅
その架け橋を

地域包括ケア病棟 ご案内

交通アクセス



交通手段

■バス

- ・岡山駅から(17分)
〔岡電バス〕三野/妙善寺行き(榊原病院前経由)
「榊原病院前」下車
(岡山駅東口⑬番乗り場・天満屋②番乗り場)
- ・美作・赤磐方面から
〔宇野バス〕ネオポリス西・東/山陽団地/林野駅方面より
「御野校前」下車 徒歩5分

■JR

- ・JR津山線 最寄駅「法界院駅」下車 徒歩11分
- ・JR山陽本線 最寄駅「西川原駅」下車 徒歩15分

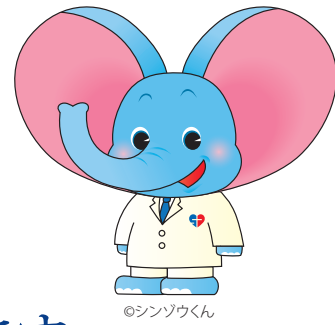
■タクシー

- ・JR岡山駅 後楽園口(東口)から 約7分(約4km)

■自動車

- ・岡山IC から車で15分
- ・岡山空港から車で40分

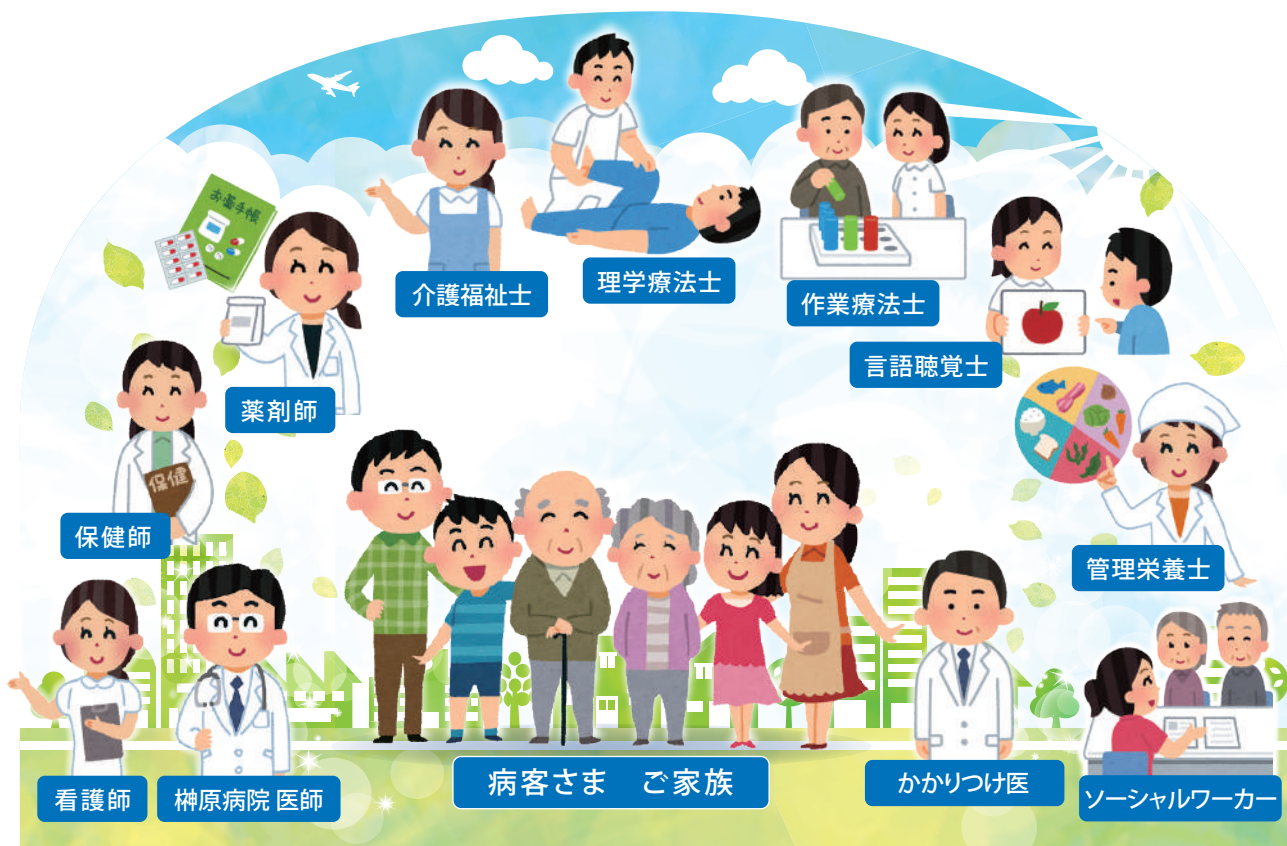
地域包括ケア病棟とは？



病者さまがご自宅や施設での生活に戻るためのお手伝いをさせていただきます

病気の入院治療は終了したものの、すぐご自宅に帰ったり、施設へ入るにはまだ不安のある病者さまに、しばらくの間、入院療養を継続しながら『在宅復帰に向けた準備を整える』ための病棟です

ご自宅で療養されている方、介護者であるご家族への支援も積極的におこなっていますのでご相談ください。



- ご自宅(施設など)への退院を目指します
- 医師、看護師・保健師、薬剤師、介護福祉士、理学療法士、作業療法士、言語聴覚士、管理栄養士、ソーシャルワーカーなど多職種のスタッフが連携してサポートします
- 入院費用は健康保険が適用されます 入院期間は最長60日です

例えば・・・

- いつもより元気がない、熱が出て食欲がない方の療養
- 生活の向上(着替え、トイレ、入浴、食事)が期待される方のリハビリ入院
- ①介護サービスを調整する期間(住宅改修ほか)、②冠婚葬祭、③介護者の病気など一時的に介護者が不在となる場合のレスパイト入院

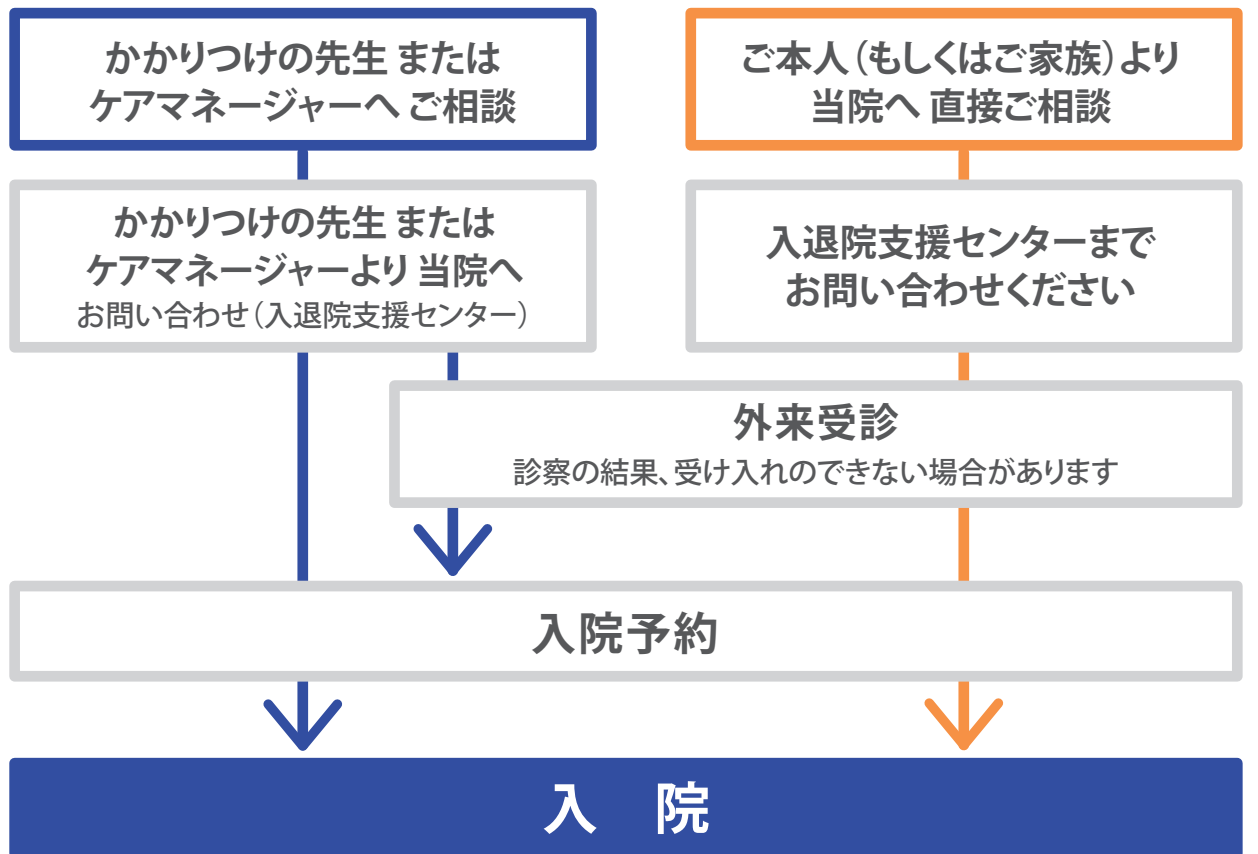
リハビリテーション

当院ではリハビリテーションに力を入れています

入院中の病者さまには、積極的に参加いただいています
心臓だけでなく、呼吸器や脳血管のリハビリも積極的におこなっています



入院までの流れ



お問い合わせは、入退院支援センターまで

☎086-225-7111(代) 受付 9:00~16:00 (土日祝除く)